

SAP World Tour 2008

Upgrade sicuro con EASY-UP

Milano, 29/10/2008

PRESENTAZIONE SOCIETA'

UPGRADE SAP ERP

EASY-UP

CASO DI SUCCESSO RECORDATI

CONCLUSIONI FINALI

PRESENTAZIONE SOCIETA'

UPGRADE SAP ERP

EASY-UP

CASO DI SUCCESSO RECORDATI

CONCLUSIONI FINALI

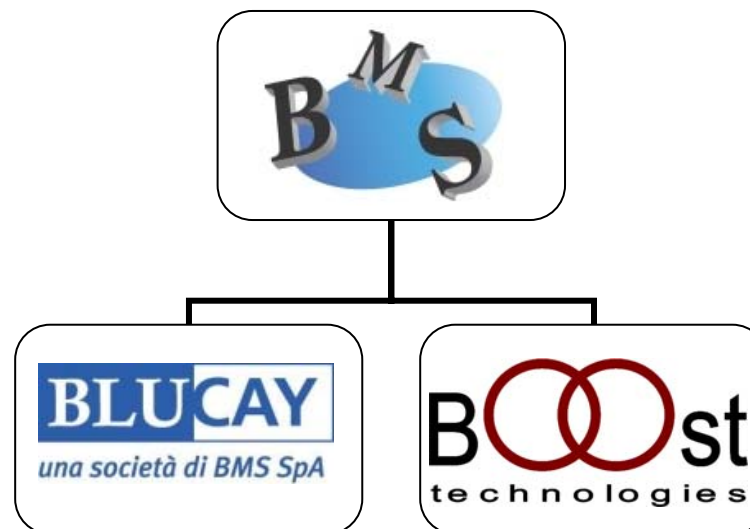
Chi siamo

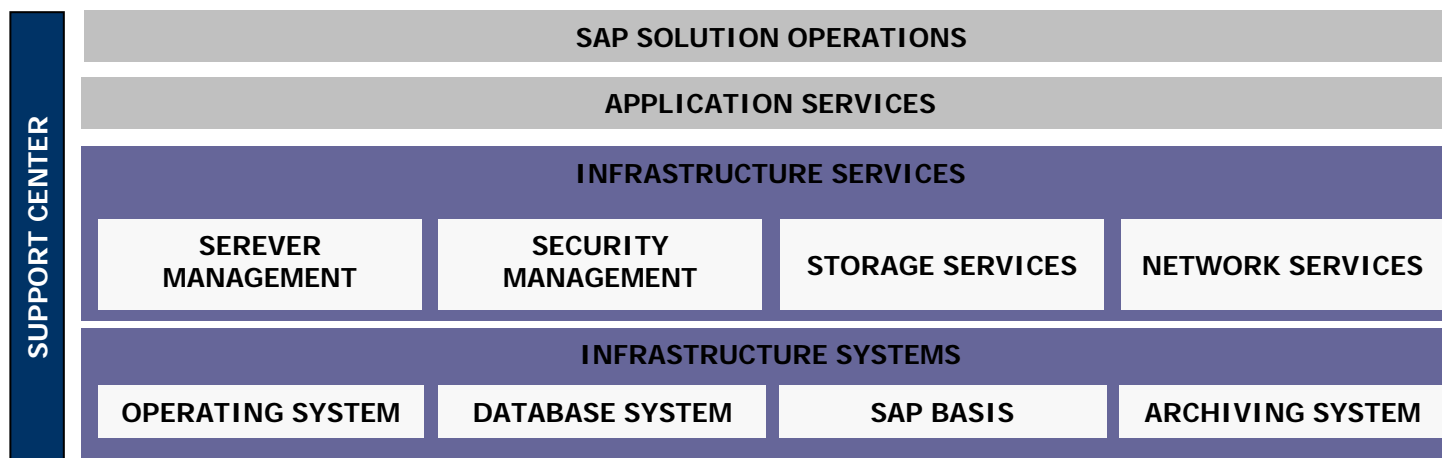
BOOST Technologies è una nuova società che opera nel settore dell'information technology

La nostra Mission

Fornire servizi e prodotti tecnologici innovativi alle Piccole e Medie Imprese

**Controllata dal gruppo
BMS, società leader
nella consulenza
organizzativa ed
informatica, già VAR e
Service Partner di SAP.**





REMOTE ASSISTANCE

Il servizio di Remote Assistance offerto da BOOST permette di coniugare il contenimento dei costi, con le esigenze aziendali, salvaguardando qualità e flessibilità delle operazioni.

Gli obiettivi raggiungibili da subito sono:

- *Full SAP Basis Support, progettato per rispondere alle esigenze delle PMI*
- *Monitoraggio costante dei sistemi e delle prestazioni*
- *Risposte veloci e tempestive agli imprevisti*
- *Riduzione e trasparenza dei costi per mezzo di un canone fisso comprensivo di tutte le attività.*

FULL OUTSOURCING

La soluzione di Full Outsourcing di BOOST è stata ritagliata appositamente sulle esigenze delle Piccole e Medie Imprese italiane e garantisce:

- *Costi di manutenzione fissi nel tempo*
- *Flessibilità e tempestività nelle risposte*
- *Miglioramento dei livelli di servizio della piattaforma applicativa*
- *Permette di liberare risorse da dedicare alle richieste del business*

• *Competenze e referenze di progetto sulla piattaforma SAP Netweaver*

• *Esperienza di sviluppo nelle diverse tecnologie:*

- *Webdynpro*
- *BSP programming*
- *JAVA programming*
- *ABAP programming*

SAP SUITE

Enterprise Portal

Internet Sales

Mobile Application

Exchange Infrastrucutre

CUSTOM DEVELOPMENT

Easy UP

Easy CRM

ENGINEERING
WORKBENCH

- *BOOST ha sviluppato una serie di applicazioni caustom, JAVA based ed ABAP based, utilizzabili come add-on della piattaforma base.*
- *Tali applicazioni, integrate nella piattaforma Netweaver, si caratterizzano per essere semplici e di facile installazione, riducendo i costi di messa in esercizio e di manutenzione*

PRESENTAZIONE SOCIETA'

UPGRADE SAP ERP

EASY-UP

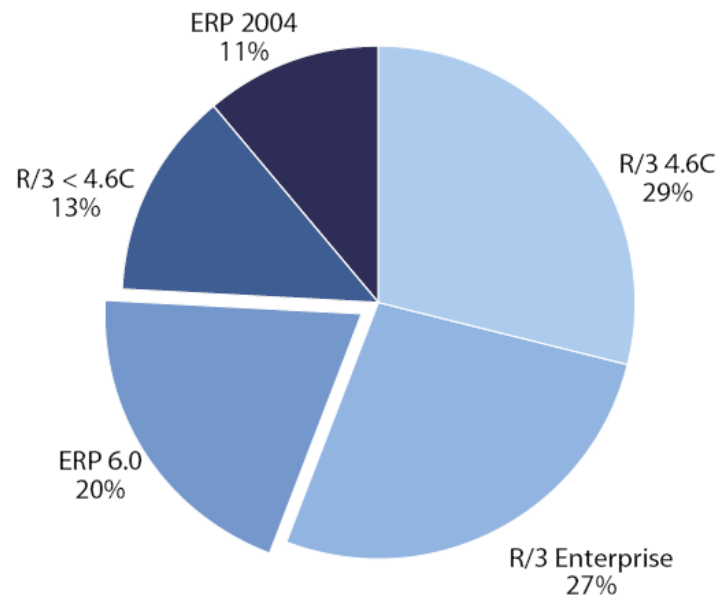
CASO DI SUCCESSO RECORDATI

CONCLUSIONI FINALI

About 20% Of SAP Customers Have Upgraded To ERP 6.0 In The Last Two Years

Solo il 20% dei clienti SAP ha effettuato l'upgrade alla nuova piattaforma ECC6.0.

I progetti di upgrade sono considerati dei costi "inutili", ovvero progetti che non portano un reale valore aggiunto alle funzionalità del sistema.



Base: 26,116 SAP customers

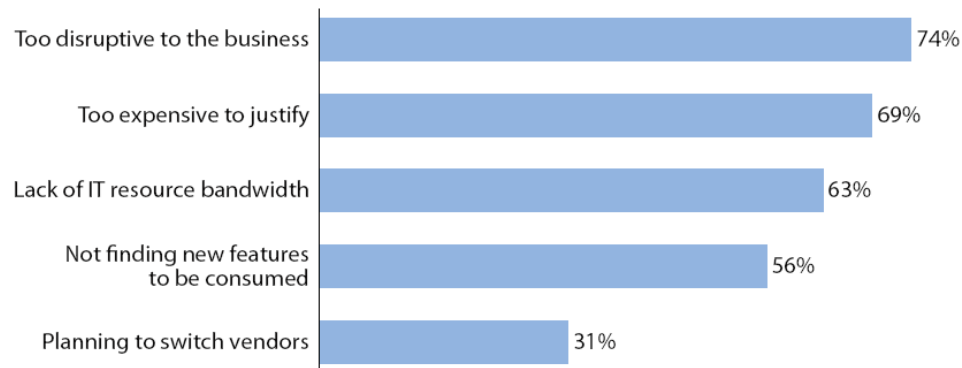
(fonte Forrester Research)

MOTIVAZIONI E RESISTENZA AL CAMBIAMENTO



I motivi che bloccano il cambiamento sono legati, in particolare, alla "paura" che i clienti hanno nel rivedere una piattaforma stabile e ben funzionante.

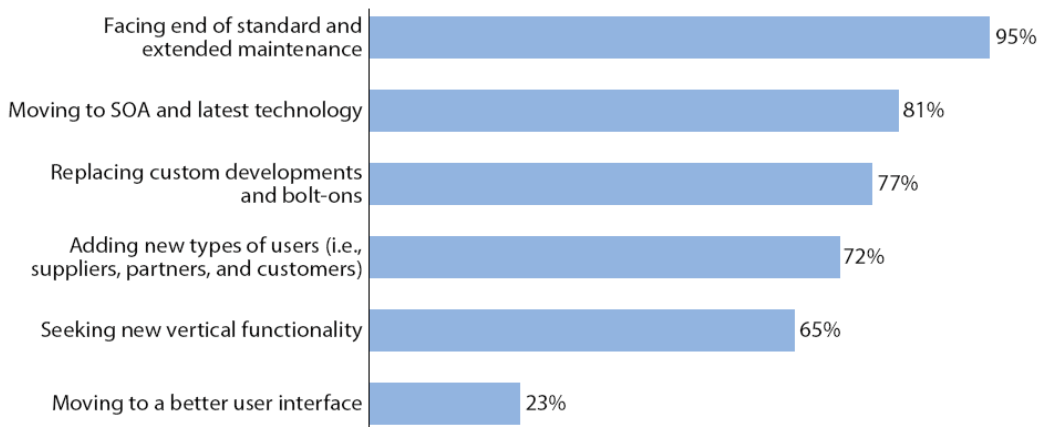
"Why are you not considering an SAP upgrade?"



Base: 88 SAP customers who are not considering an upgrade in 2008 (multiple responses accepted)

(fonte Forrester Research)

"Why are you considering an SAP upgrade?"

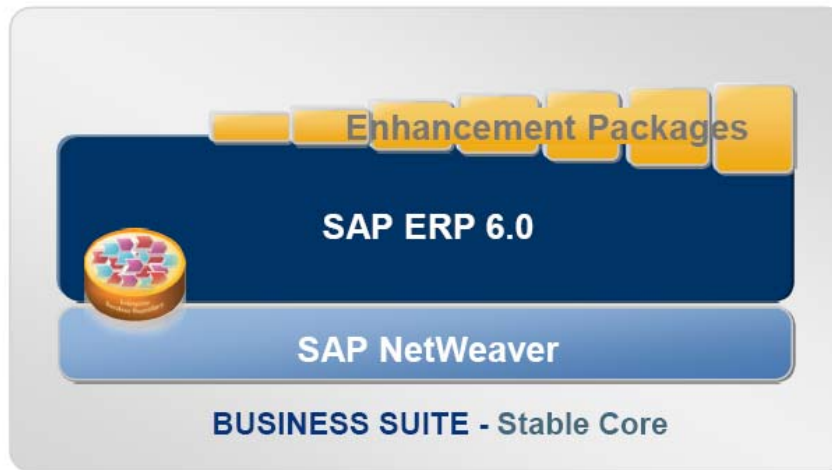


Base: 43 SAP customers who are considering an upgrade in 2008 (multiple responses accepted)

(fonte Forrester Research)

La motivazione principale che porta al cambio di release è legata comunque all'aumento del canone di manutenzione, benchè la manutenzione estesa della release 4.6c è prevista fino al 2010.

Da non trascurare l'aspetto di riduzione degli sviluppi custom.



In realtà la nuova piattaforma tecnologica consente un'evoluzione del software costante nel tempo.

Il passaggio alla ECC6.0 non è solo un cambio di tecnologia ma anche e soprattutto l'apertura a nuove funzionalità applicative!

Gli Enhancement Packages sono degli ampliamenti del software, installabili in modo opzionale.

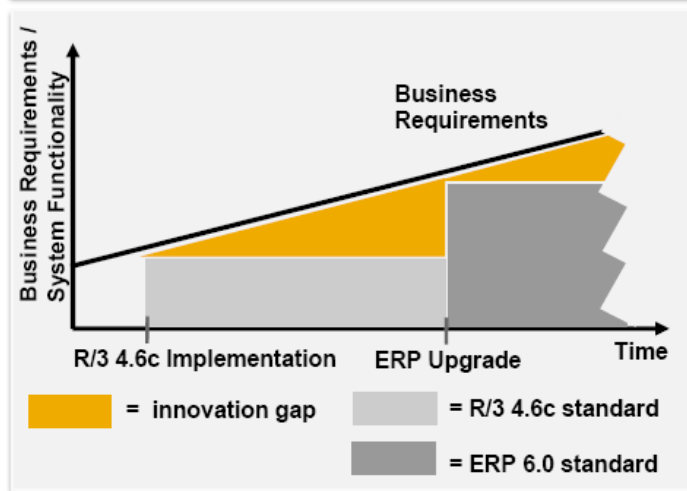
Comprendono:

- Interfaccia utente semplificata
- Nuove funzionalità
- Enterprise Services

Ogni nuova versione comprende anche le funzionalità di quelle precedenti

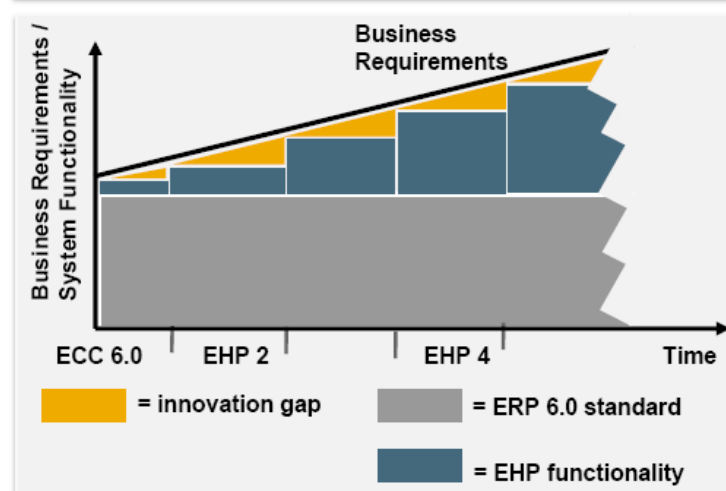
Gli Enhancement Packages non sono Support Packages: questi ultimi contengono correzioni o modifiche di tipo fiscale, gli EhP contengono nuove funzionalità

In previous days: Upgrades ...



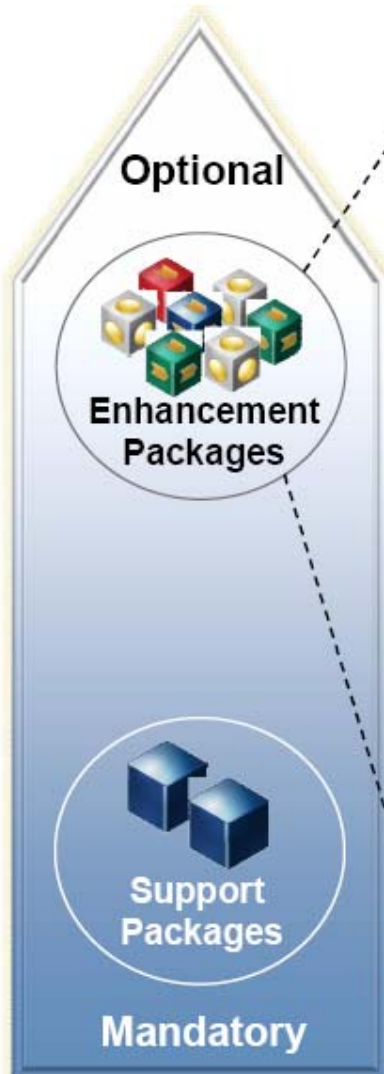
Upgrade ogni 5-6 anni, progetto complesso che richiede un uso sostanziale di risorse

... and now: SAP Enhancement Packages



Installazione continua di porzioni di software

Il GAP tra le richieste del Business e le funzionalità applicative, decresce costantemente!



Cosa c'è dentro

- Ogni Enhancement Package contiene diverse "business functions"
- Ogni "business functions" può essere installata in modo selettivo

Installazione opzionale

Il cliente installa solo le "business functions" con le funzionalità richieste

Dopo l'installazione:

- Nessuna modifica all'interfaccia utente se non attivate
- Nessuna implicazione con la piattaforma Netweaver. In aggiunta gli EhP possono contenere una serie di Support Packages

Attivazione opzionale

Si attivano solo le "business functions" necessarie

Dopo l'attivazione:

- La formazione agli utenti finali è limitata alle nuove funzionalità attivate
- La fase di test è semplificata dall'utilizzo di templates, rilasciati per ogni nuova funzionalità

ESEMPIO DI ATTIVAZIONE DI UNA SINGOLA FUNZIONALITA'

- 
SIMPLIFICATION
- 
ENTERPRISE SOA
- 
FUNCTIONALITY
- 
INDUSTRIES

(1) RICHIESTA DEL BUSINESS



(2) RICERCA ED ATTIVAZIONE DELLA FUNZIONALITA'



GESTIONE DEL CONTO LAVORO AMPLIATA

(3) TEST

(4) RILASCIO



SAP ENHANCEMENT PACKAGES FOR SAP ERP *

	Q4 2006	Q2 2007	Q4 2007	Q3 2008	Q2 2009
 SIMPLIFICATION	HCM Shared Services	Order To Cash	Procure To Pay	Attract To Perform	Accounting To Reporting
 ENTERPRISE SOA	Adaptive Manufacturing	Order To Cash	Procure To Pay	Financial Shared Services	
 FUNCTIONALITY	Credit and Collections	Learning	Fast Closing	Compensation	Treasury
 INDUSTRIES	Retail	Service Industries	Trading Industries	Discrete Industries	Process Industries

* Planned Ramp-up Dates: Subject to Change

(fonte SAP AG)

PRESENTAZIONE SOCIETA'

UPGRADE SAP ERP

EASY-UP

CASO DI SUCCESSO RECORDATI

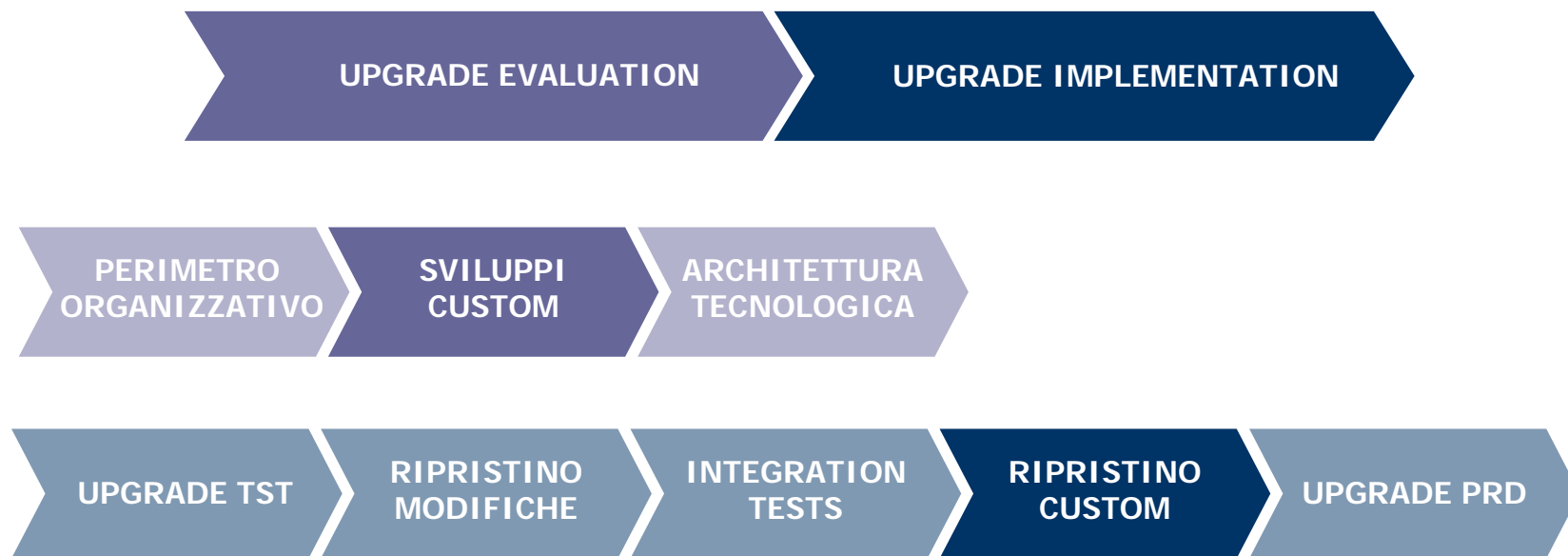
CONCLUSIONI FINALI

EASY-UP è un package custom, sviluppato da BOOST Technologies, che permette di importare oggetti workbench in ambienti differenti.

Perché EASY-UP?

Uno degli aspetti più critici di un progetto di upgrade, riguarda la compatibilità degli oggetti custom con la nuova release. Per avere una stima dell'impatto di un upgrade sugli sviluppi custom, si è sempre lavorato in un'ottica di quantità, ovvero leggere le statistiche di utilizzo dei programmi e a fronte di questo stabilire un livello di criticità.

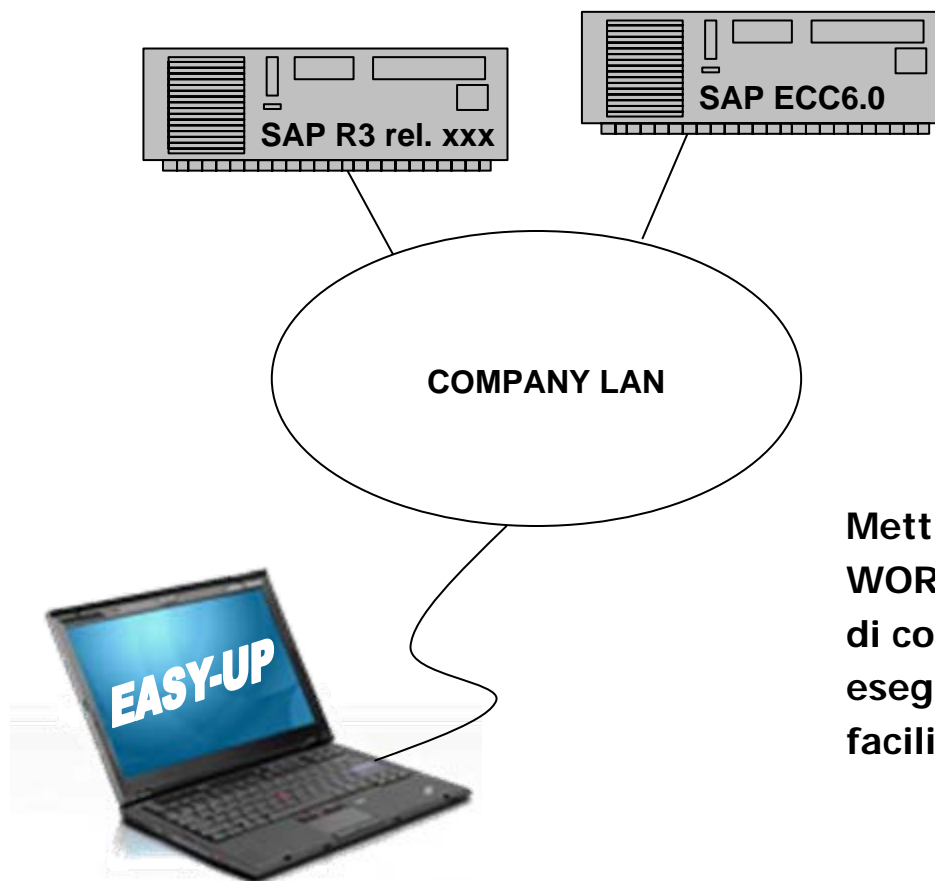
L'obiettivo di EASY-UP è quello di avere uno strumento semplice e veloce, per verificare il comportamento dei programmi custom in un nuovo ambiente ECC6.0. E' finalmente possibile effettuare una **stima qualitativa** ed **anticipare le correzioni**.



EASY-UP interviene principalmente nella fase di valutazione del progetto di upgrade.

Può essere comunque utilizzato anche per anticipare le correzioni ai programmi custom e velocizzare le fasi successive di realizzazione.

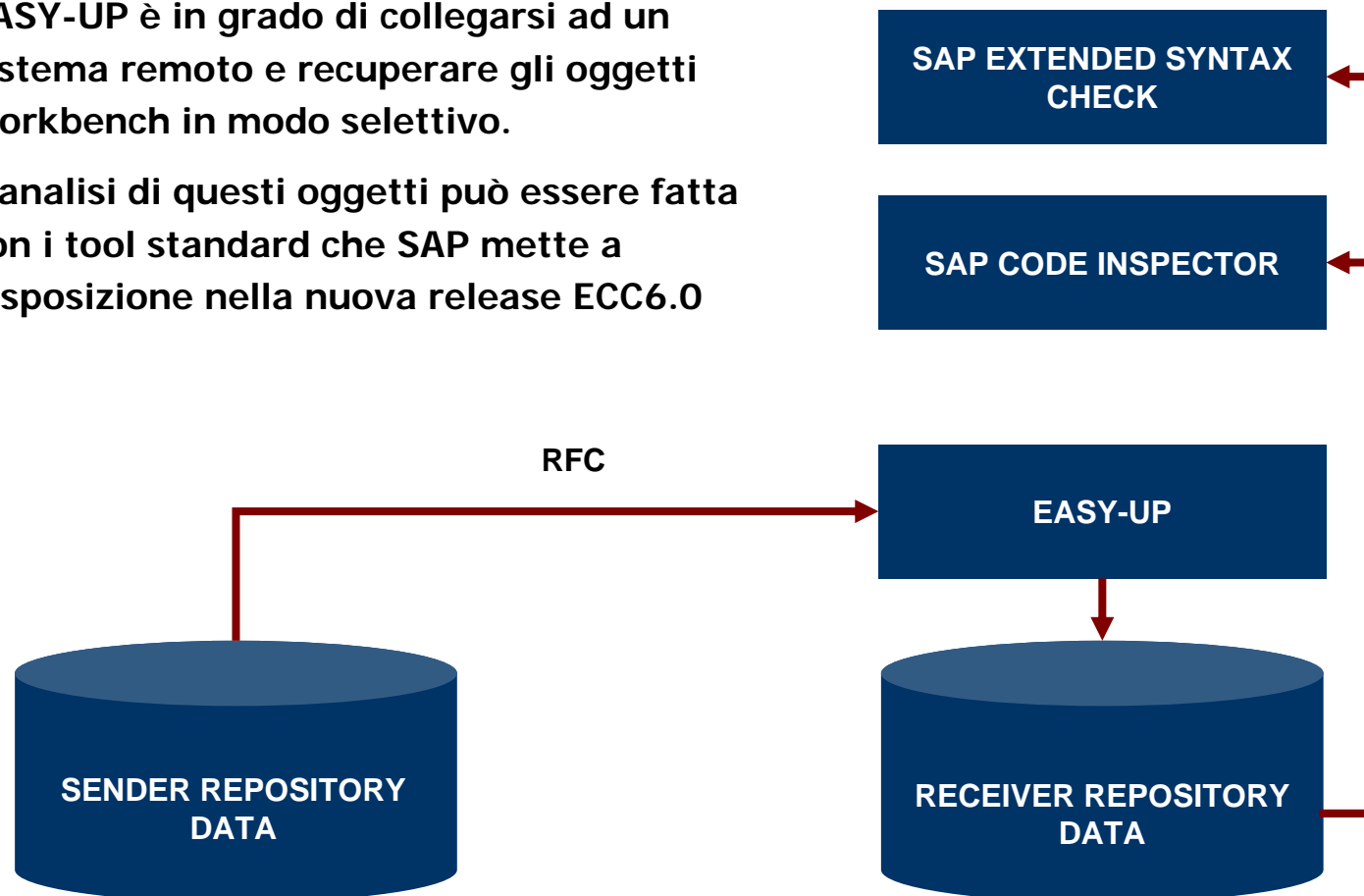
EASY-UP è una soluzione "set-up and run"!

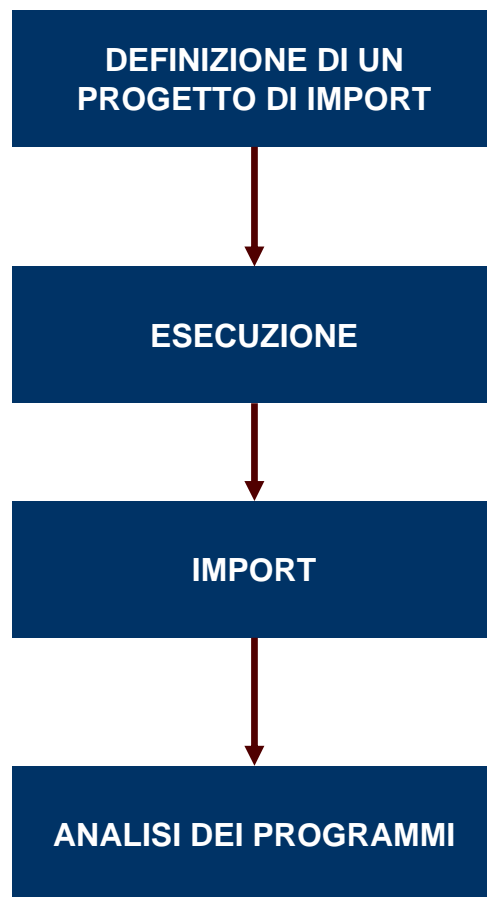


Mettiamo a disposizione una WORKSTATION portatile in grado di collegarsi alla rete aziendale ed eseguire un test con estrema facilità e velocità.

EASY-UP è in grado di collegarsi ad un sistema remoto e recuperare gli oggetti workbench in modo selettivo.

L'analisi di questi oggetti può essere fatta con i tool standard che SAP mette a disposizione nella nuova release ECC6.0





La definizione del progetto di import permette di scegliere quali oggetti importare in modo selettivo

L'esecuzione estrae gli oggetti workbench SAP dal sistema 4.6c trasformandoli in oggetti XML

Terminata l'estrazione si importano gli oggetti XML nel sistema ECC6.0

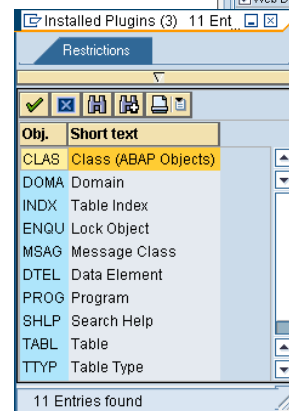
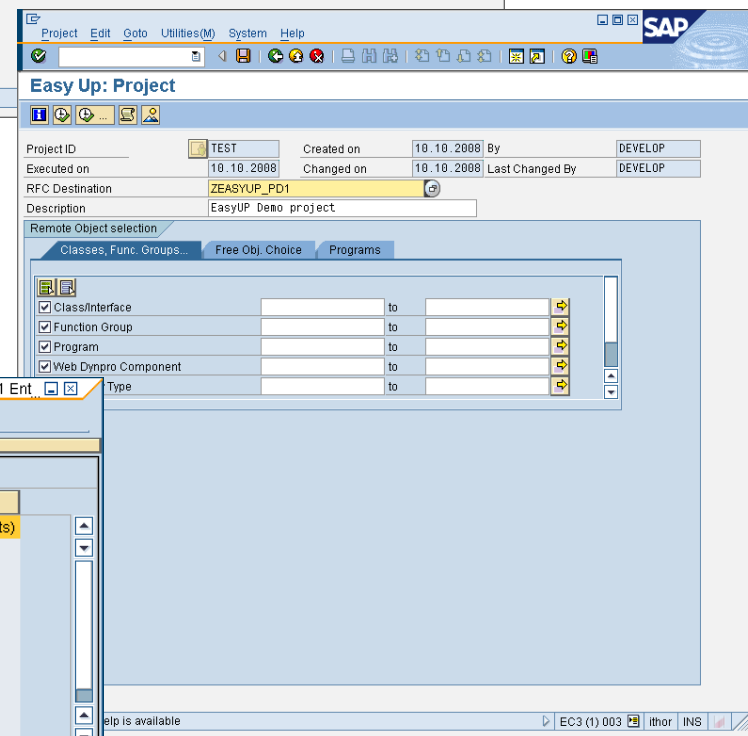
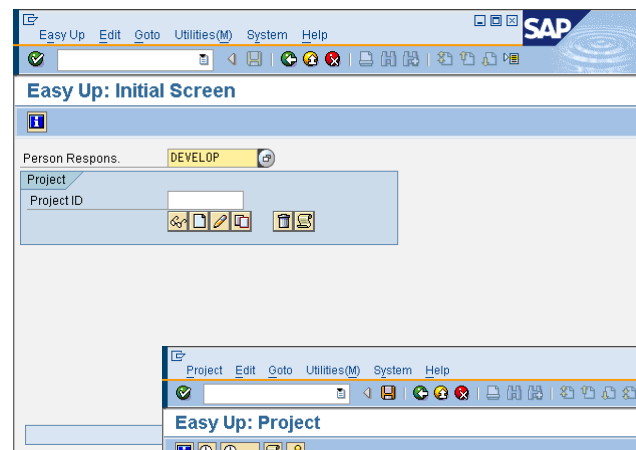
L'analisi dei programmi è fatta utilizzando i tool standard di SAP. Creazione automatica di un progetto SAP Code inspector partendo da un progetto EASY-UP.

ESEMPIO: DEFINIZIONE DI UN PROGETTO DI IMPORTAZIONE

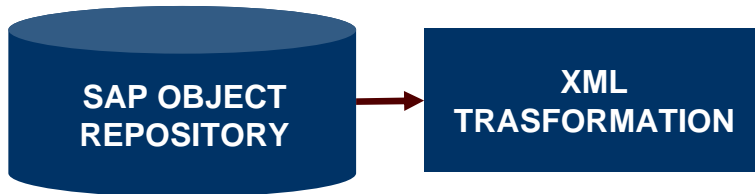
Il trasferimento del Workbench, avviene attraverso la definizione di uno o più progetti di importazione.

Al progetto sono legati differenti oggetti workbench:

- Data element
- Domain
- Program
- Tables
- Classes
-



ESEMPIO: SAP TO XML OBJECT



```
<?xml version="1.0" ?>
<PROG NAME="Z_AQCSZVEN" VARCL="X" SUBC="1" APRL="B"
  CNAME="DEVELOP" CDAT="20061027" UNAM="DEVELOP"
  CDAT="20061027" VERB="00011" SOPT="X" SSTA="20070130"
  STME="093040" IDATE="20061027" ITIME="173552"
  OBJNAME="Z_B" PGMID="RSTR" OBJECT="PROG"
  OBJNAME="Z_AQCSZVEN" SRCSYSTEM="PD1" AUTHOR="DEVELOP"
  DEVCLASS="STMP" CSRJECT="L" MASTERLANG="I">
  <tdir>
  <DATA>
  <PGMID>RSTR</PGMID>
  <OBJECT>PROG</OBJECT>
  <OBJ_NAME>Z_AQCSZVEN</OBJ_NAME>
  <SRCSYSTEM>PD1</SRCSYSTEM>
  <AUTHOR>DEVELOP</AUTHOR>
  <DEVCLASS>STMP</DEVCLASS>
  <SRJECT>L</SRJECT>
  <MASTERLANG>I</MASTERLANG>
  </DATA>
  </tdir>
  <svcs>
  <DATA>
  <OBJTYPE>REPS</OBJTYPE>
  <OBJNAME>Z_AQCSZVEN</OBJNAME>
  <VERSN>9999</VERSN>
  <DESTINATION>ZEASYUP_PD1</DESTINATION>
  <REPS>
  <ABAPTEXT>
  <item>
  <LANG>REPORT
  AQCSZVEN=====ZVENE===
  </item>
  <item>
```

Sorgente programma

```
<REPS>
</DATA>
</svcs_svs>
<TEXTPOOL_SVS>
<DATA>
<OBJTYPE>REPT</OBJTYPE>
<OBJNAME>Z_AQCSZVEN</OBJNAME>
<VERSN>9999</VERSN>
<DESTINATION>ZEASYUP_PD1</DESTINATION>
<REPT>
<TEXTPOOL>
<item>
<ID>I</ID>
<KEY>ADD</KEY>
<LANG>I</LANG>
<ENTRY>Data di inserimento del
record</ENTRY>
<LENGTH>30</LENGTH>
</item>
<item>
<ID>I</ID>
<KEY>AB1</KEY>
<LANG>I</LANG>
<ENTRY>
<TEXTPOOL_SVS>
</ENTRY>
```

I textpool includono tutte le lingue

```
<?xml version="1.0" ?>
<TABL TABNAME="ZBIBLOLAN" DDLANGUAGE="I" TABCLASS="TRANSP"
  DATMIN="000000000" DATMAX="000000000"
  DATAVS="000000000" CLIBS="X" DTEXT="Prova Bibliot.
  Tab.PrestRI" AUTHCLASS="00" AS4USER="DEVELOP"
  AS4DATE="20060303" AS4TIME="144030" CONFLAG="A"
  PROZPFF="000" EXCLASS="0">
  <tdir>
  <DATA>
  <PGMID>RSTR</PGMID>
  <OBJECT>TABL</OBJECT>
  <OBJ_NAME>ZBIBLOLAN</OBJ_NAME>
  <SRCSYSTEM>PD1</SRCSYSTEM>
  <AUTHOR>DEVELOP</AUTHOR>
  <DEVCLASS>STMP</DEVCLASS>
  <SRJECT>L</SRJECT>
  <MASTERLANG>I</MASTERLANG>
  </DATA>
  </tdir>
  <svcs>
  <DATA>
  <OBJTYPE>TABD</OBJTYPE>
  <OBJNAME>ZBIBLOLAN</OBJNAME>
  <VERSN>9999</VERSN>
  <DESTINATION>ZEASYUP_PD1</DESTINATION>
  <TABD>
  <DD02TV>
  <item>
  <TABNAME>ZBIBLOLAN</TABNAME>
  <DDLANGUAGE>I</DDLANGUAGE>
  <DDTEXT>Prova Bibliot.
  Tab.PrestRI</DDTEXT>
  </item>
  </DD02TV>
```

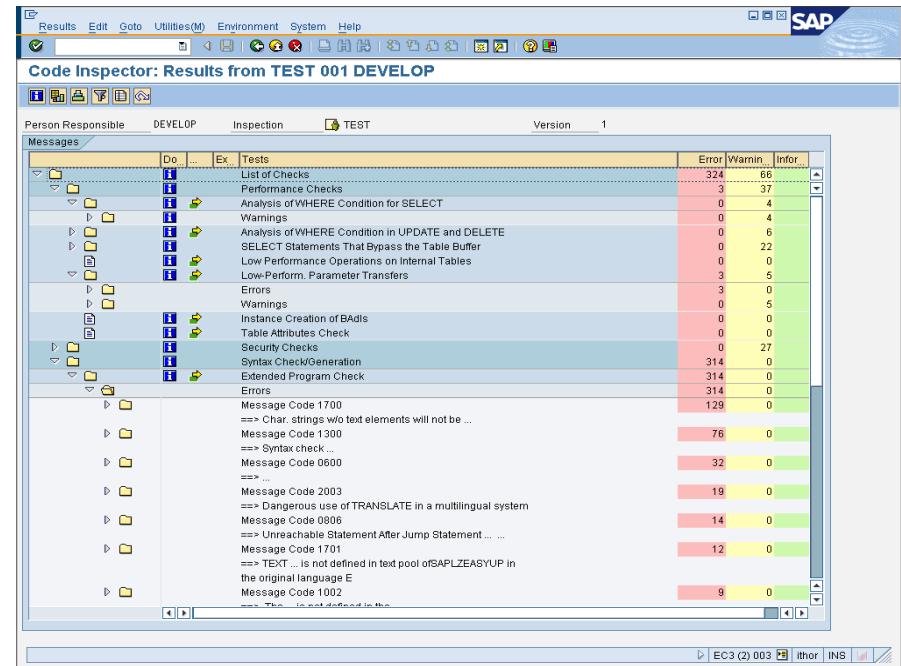
Definizione tabella

SAP Code Inspector è un tool che permette di verificare la correttezza degli oggetti del repository ABAP, tra cui:

- Programmi
- Gruppi funzione
- Classi
- Interfacce
- Gruppo tipi

Il risultato dell'ispezione, permette di evidenziare errori nella scrittura del codice:

- Errori di sintassi
- Problemi di performance
- Sicurezza



The screenshot shows the SAP Code Inspector interface with a table of inspection results. The table has columns for 'Do', 'Ex', 'Tests', 'Error', 'Warnin', and 'Infor'. The results are categorized into various checks such as 'List of Checks', 'Performance Checks', 'Warnings', 'Errors', and 'Messages'.

Do	Ex	Tests	Error	Warnin	Infor
		List of Checks	324	86	
		Performance Checks	3	37	
		Analysis of WHERE Condition for SELECT	0	4	
		Warnings	0	4	
		Analysis of WHERE Condition in UPDATE and DELETE	0	6	
		SELECT Statements That Bypass the Table Buffer	0	22	
		Low Performance Operations on Internal Tables	0	0	
		Low-Perform. Parameter Transfers	3	5	
		Errors	3	0	
		Warnings	0	5	
		Instance Creation of BAdIs	0	0	
		Table Attributes Check	0	0	
		Security Checks	0	27	
		Syntax Check/Generation	314	0	
		Extended Program Check	314	0	
		Errors	314	0	
		Message Code 1700	129	0	
		==> Char. strings w/o text elements will not be ...			
		Message Code 1300	76	0	
		==> Syntax check ...			
		Message Code 0600	32	0	
		==>			
		Message Code 2003	19	0	
		==> Dangerous use of TRANSLATE in a multilingual system			
		Message Code 0806	14	0	
		==> Unreachable Statement After Jump Statement ...			
		Message Code 1701	12	0	
		==> TEXT ... is not defined in text pool ofSAPLZEASYUP in the original language E			
		Message Code 1002	9	0	
		==> The ... is not defined in the ...			

PRESENTAZIONE SOCIETA'

UPGRADE SAP ERP

EASY-UP

CASO DI SUCCESSO RECORDATI

CONCLUSIONI FINALI

Chi è RECORDATI:

Recordati (Reuters RECI.MI, Bloomberg REC IM), fondata nel **1926**, è un gruppo farmaceutico europeo, quotato alla Borsa Italiana (ISIN IT 0003828271), che si dedica alla ricerca, allo sviluppo, alla produzione e alla commercializzazione di prodotti farmaceutici e di chimica farmaceutica, con sede a Milano, attività operative nei **principali paesi europei**, ed ha oltre **2.600 dipendenti**.

Sistema gestionale:

SAP dal 2000.

Progetto di upgrade:

dalla release 4.6c alla release ECC 6.0

La testimonianza:

IT Manager: Ing. Giuseppe Lauria

PRESENTAZIONE SOCIETA'

UPGRADE SAP ERP

EASY-UP

CASO DI SUCCESSO RECORDATI

CONCLUSIONI FINALI

Upgrade a piattaforma Netweaver					
Cliente	Sistema	Release vecchia	Release nuova	Anno implementazione	Piattaforma
Martini	R/3	4.6B	4.70	2004	Microsoft
Streparava	R/3	4.6B	4.70	2005	AS400
Macchingraf	R/3	4.6C	5.0	2006	Aix
	CRM	3.1	4.0	2006	Microsoft
BAMES	R/3	4.6C	6.0	2007	Microsoft
VELP	R/3	4.70	6.0	2007	Microsoft
Perini	BW	3.5	7.0	2006	Microsoft
Bondioli & Pavesi	R/3	4.6C	6.0	2007	AS400
Europametalli	R/3	4.6C	6.0	2007	Microsoft
	SRM	3.0	5.5	2007	Microsoft
Piusi	R/3	4.6C	6.0	2008	Microsoft
GrecaV	R/3	4.6C	6.0	2008 (in corso)	Microsoft
Artemide	R/3	4.6B	6.0	2008	AS400
Recordati	R/3	4.6C	6.0	2008 (in corso)	Microsoft

Nuove installazioni su piattaforma Netweaver				
Cliente	Sistema	Release	Anno implementazione	Piattaforma
Artemide	ISA	4.0	2007	Microsoft
Bondioli & Pavesi	XI	2.0	2005	Microsoft
Fiorini	R/3	5.0	2005/2006	AS400
SIAE	R/3	5.0	2005/2006	Microsoft
Fantoni	R/3	5.0	2005/2006	AS400
	XI	3.0	2005/2006	Microsoft
Giacomini	ISA	4.0	2008	Microsoft
Herzum	R/3	5.0	2006	Linux
	CRM	5.0	2006	Microsoft
Ergom	R/3	6.0	2006	
	SAP PLM	CAD integration	2006	Unigraphics
IMQ	R/3	6.0	2007	Microsoft
	XI	7.0	2007	Microsoft
	cProject	4.0	2007	Microsoft
BAMES	XI	7.0	2007	Microsoft
	cFolder	4.0	2007	Microsoft
Emmeti	R/3	6.0	2007	Microsoft
OLVAN	R/3	6.0	2007	Microsoft
Velp	BW	7.0	2007	Microsoft
	ISA	4.0	2006	Microsoft
Grimaldi	R/3	6.0	2007	Microsoft/Unix
	BW	7.0	2007	Microsoft/Unix
OMET	R/3	6.0	2008	Microsoft
Navionics	R/3	6.0	2008	Microsoft

PERCHE' UPGRADE alla ECC 6.0:

- **Non solo cambio tecnologico, ma nuove funzionalità per il sistema ERP.**
- **Fruibilità "on demand": attivo quello che richiede il business.**
- **Minore dipendenza dagli sviluppi custom a favore di una maggiore standardizzazione.**

PERCHE' BOOST:

- **Tempi e risultati sicuri grazie al tool EASY-UP**
- **Valutazione anticipata degli impatti dell'upgrade: non più un salto nel buio!**
- **Esperienza consolidata e testimoniata dall'elevato numero di progetti già realizzati.**
- **Metodologia ad hoc per i progetti di upgrade**